

Consensa RENTAL AG

Innovative lifting

nacelle rail-route



C10 Hybrid

Consensa RENTAL SA
Biberenzelgli 25, 3210 Chiètres
tél 026 670 48 40 | info@consensa.ch | www.consensa.ch

C10 Hybrid

caractéristiques sur la voie normale (1435mm):

hauteur de travail: 9.20m

hauteur de plateforme: 7.20m

portée latérale: 5.00m

capacité de charge: 230kg (zone de travail complète)

dimensions nacelle: 1.30m x 0.63m

rotation de la nacelle: +90°/-90°

rotation continue de la tourelle

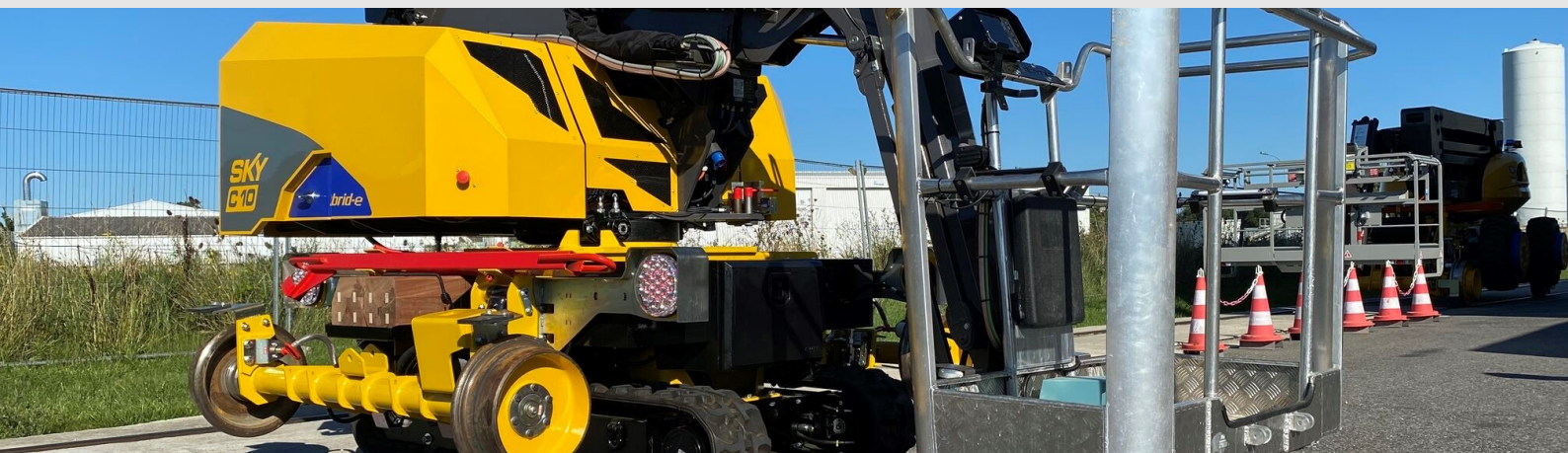
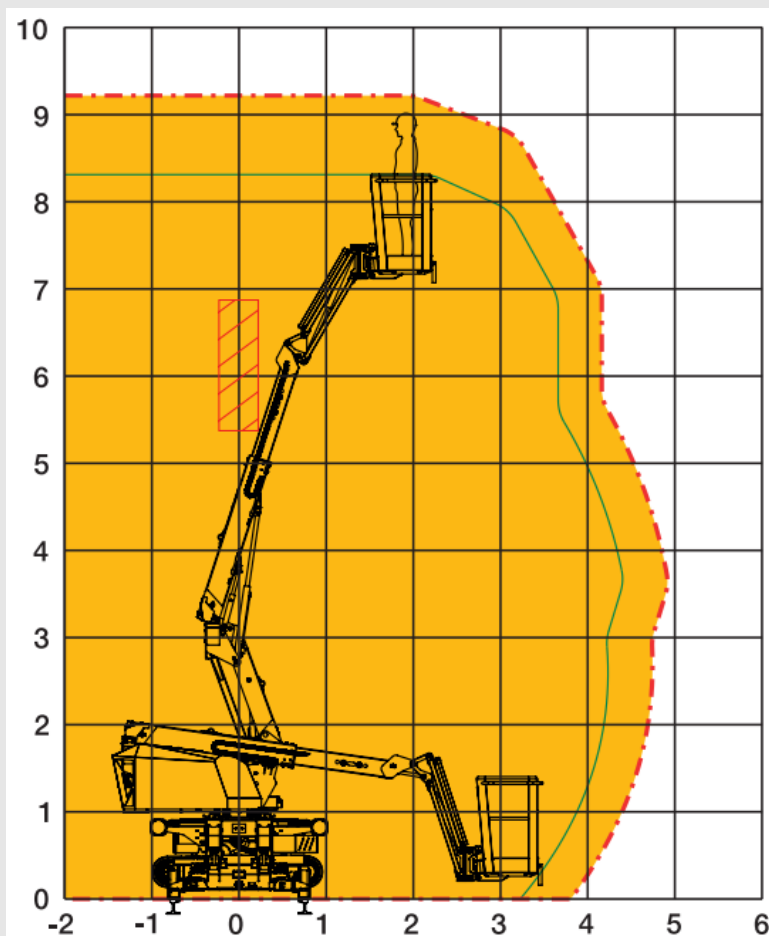
accessible jusqu'à un dévers des rails de 200mm

vitesse sur les voies:

vitesse de travail: 5 km/h

vitesse de translation: 16 km/h

pente franchissable: 40 ‰



C10 Hybrid

la solution pour toutes les environnements - le système hybride:

La nacelle C10 dispose d'un système hybride, cela permet de travailler avec la machine sans émission de CO2 et avec un niveau de bruit minimale. La C10 Hybrid à une autonomie de batterie entre 6 et 8 heures de travail et peut ensuite être rechargé avec le moteur thermique de la nacelle ou en mode plug-in 220V.



transport efficace en voiture:

Grâce à son faible poids propre de 2'800 kg et une remorque spécialement conçue, la nacelle peut être transporté avec une voiture. Cela augmente la flexibilité et l'efficacité de la livraison sur le lieu d'utilisation de la machine.

enrailler facilement avec des chenilles en caoutchouc

Grâce à l'entraînement par chenilles en caoutchouc disposé perpendiculairement aux roues du rail, enrailler la machine devient un jeu d'enfant.. Qu'il s'agisse de passages à niveau étroits ou de pentes allant jusqu'à 45%, le C10 Hybrid permet d'accéder sans problème aux endroits difficiles. L'enraillement par télécommande présente un avantage supplémentaire : la vue d'ensemble ainsi obtenue augmente la sécurité et réduit considérablement le temps nécessaire.



fiche technique:

moteur électrique:	10 kW continu 17 kW en pointe
autonomie batterie:	jusqu'à 8 heures
rechargement:	via moteur thermique ou plug-in 220V
moteur diesel:	Yanmar monocylindre (7kW)
transmission tout-terrain:	chenilles en caoutchouc / pente max. 45%
vitesse sur chenilles:	2.4 km/h
transmission sur voie:	2 hydrostatic jusqu'à une pente de 40‰
vitesse sur rail:	5 km/h mode de travail 16 km/h déplacement
dimensions nacelle:	1.30m x 0.63m / max. 230kg
poids:	2'800 kg / 3'500 kg avec remorque
transmission hybride, transportable en voiture (remorque 3.5t), télécommande pour l'enraillement	

